

## INVESTOR

**KRAJSKÁ SPRÁVA A ÚDRŽBA SILNIC  
KARLOVARSKÉHO KRAJE**

Chebská 282, 356 01 Sokolov

**Krajská správa a údržba silnic  
Karlovarského kraje, p.o.****SO 201    MODERNIZACE MOSTU EV. Č. 210 47 - 8 PERNINK**

## STAVBA

**MODERNIZACE MOSTŮ  
V KARLOVARSKÉM KRAJI (10)  
MODERNIZACE MOSTU EV. Č. 210 47 - 8  
PERNINK****S.A.W. CONSULTING s.r.o.**

Božtěšická 216/34, 400 01 Ústí nad Labem

středisko UL: Božtěšická 216/34, 400 01 Ústí n. L.

web: [www.sawconsulting.cz](http://www.sawconsulting.cz)e-mail: [info@sawconsulting.cz](mailto:info@sawconsulting.cz)

## VYPRACOVAL

## ZODPOVĚDNÝ PROJEKTANT

## TECHNICKÁ KONTROLA

## INVESTOR

## KSUSKK p.o.

ZLATA BRADÁČOVÁ, DIS.

JAROSLAV ZAVADIL, DIS.

ING. LIBOR VYKOUKAL

## ZAKÁZKOVÉ ČÍSLO

2023-043

## DATUM

02/2024

## STUPEŇ

DUSP/PDPS

## MĚŘÍTKO

## PŘÍLOHA

## DETAILY

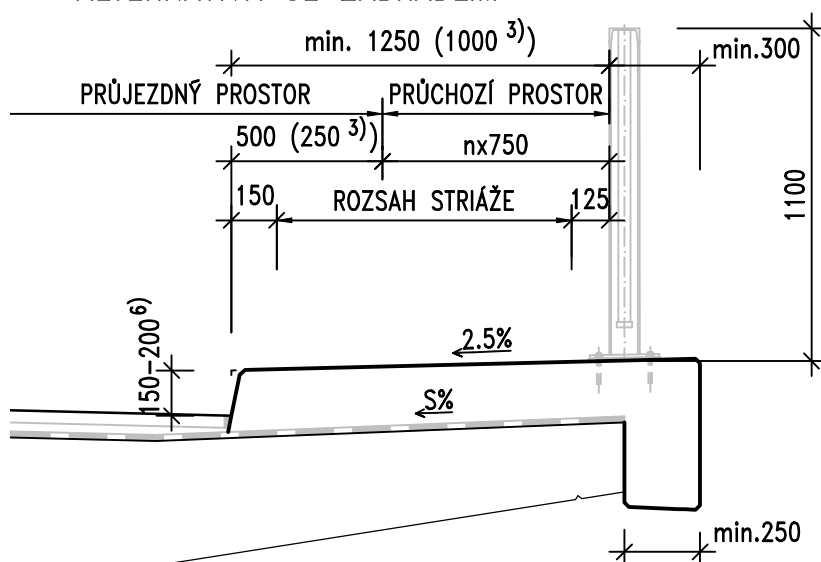
## ČÁST DOKUM.

**D.1.2**

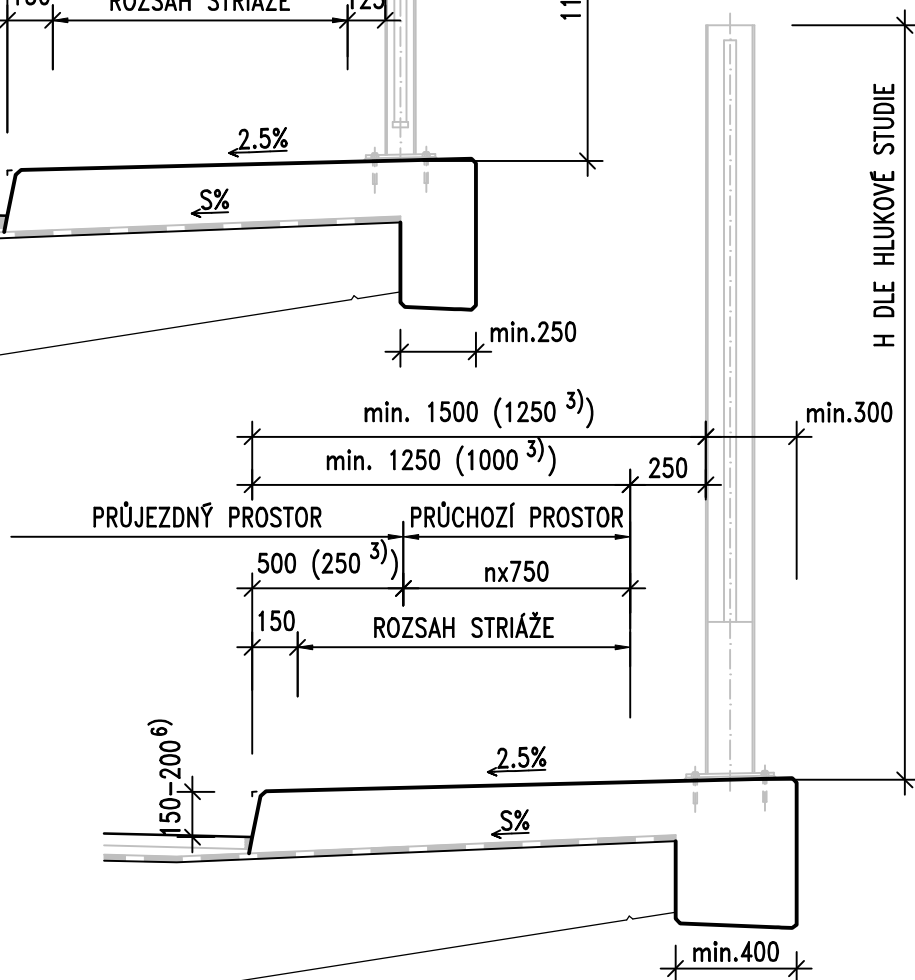
## Č. PŘÍLOHY

**7**

## ALTERNATIVA SE ZÁBRADLÍM



## ALTERNATIVA S PHS



### POZNÁMKY:

1. PROSTOROVÉ USPOŘÁDÁNÍ DLE ČSN 73 6201
2. OBRUBNÍK BEZ SVODIDLA LZE NAVRHNOUT PRO DOVOLENOU RYCHLOST NA KOMUNIKACI NEJVÝŠE 60 km/h
3. ROZMĚRY V ZÁVORKÁCH LZE POUŽÍT JEN VE STÍSNĚNÝCH POMĚRECH A DOVOLENÉ RYCHLOSTI NEJVÝŠE 30 km/h
4. n JE POČET PRUHŮ PRO CHODCE
5. U VEŘEJNÝCH MĚSTSKÝCH CHODNÍKŮ LZE NAVRHNOUT HORNÍ POVRCH ŘÍMSY V PŘÍČNÉM SKLONU 2%
6. DOPORUČENÝ SKLON OBRUBNÍKU JE 5:1
7. POVRCHOVÁ ÚPRAVA ŘÍMSY – NAPŘ. PŘÍČNÁ STRIAŽ SILONOVÝM KOŠTĚTEM V POCHŮZNÉ PLOŠE KOLMO NA OBRUBU ŘÍMSY
8. TENTO DETAIL NEŘEŠÍ KONSTRUKČNÍ USPOŘÁDÁNÍ CHODNÍKU A VEDENÍ INŽENÝRSKÝCH SÍTÍ
9. DO PROSTORU 250 mm PŘED PHS LZE UMÍSTIT MADLO PŮDORYSNĚ NAD KOTEVNÍ ŠROUBY
10. PŘÍČNÝ SKLON MOSTOVKY POD ŘÍMSOU S JE PRO HORNÍ STRANU MOSTU SHODNÝ SE SKLONEM VOZOVKY, ALE MINIMÁLNĚ 2.5%. PRO DOLNÍ STRANU MOSTU JE PROTISPÁD MINIMÁLNĚ 2.5% A ZÁROVEŇ JE MINIMÁLNÍ ROZDÍL VÝŠKY OKRAJE NOSNÉ KONSTRUKCE A ÚŽLABÍ 55 mm
11. ŘÍMSA VIZ VL SKUPINY "401 ŘÍMSA" A "402 DETAILS ŘÍMS"
12. ZÁBRADLÍ VIZ VL 507.01, VL 507.02 A PŘÍSLUŠNÉ TP
13. PROTIHLUKOVÁ STĚNA VIZ TP 104

ŘADA 100 – PROSTOROVÉ USPOŘÁDÁNÍ

KRAJNÍ ŘÍMSA S VEŘEJNÝM  
CHODNÍKEM BEZ SVODIDLA

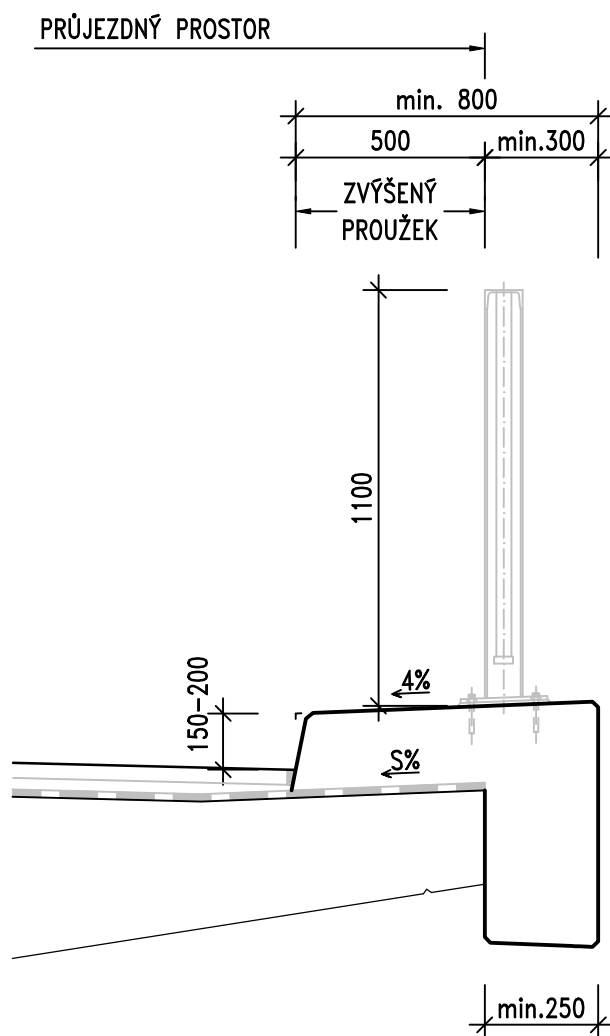
MD ČR

ODBOR POZEMNÍCH  
KOMUNIKACÍ

VL 4

101.01

01/2020



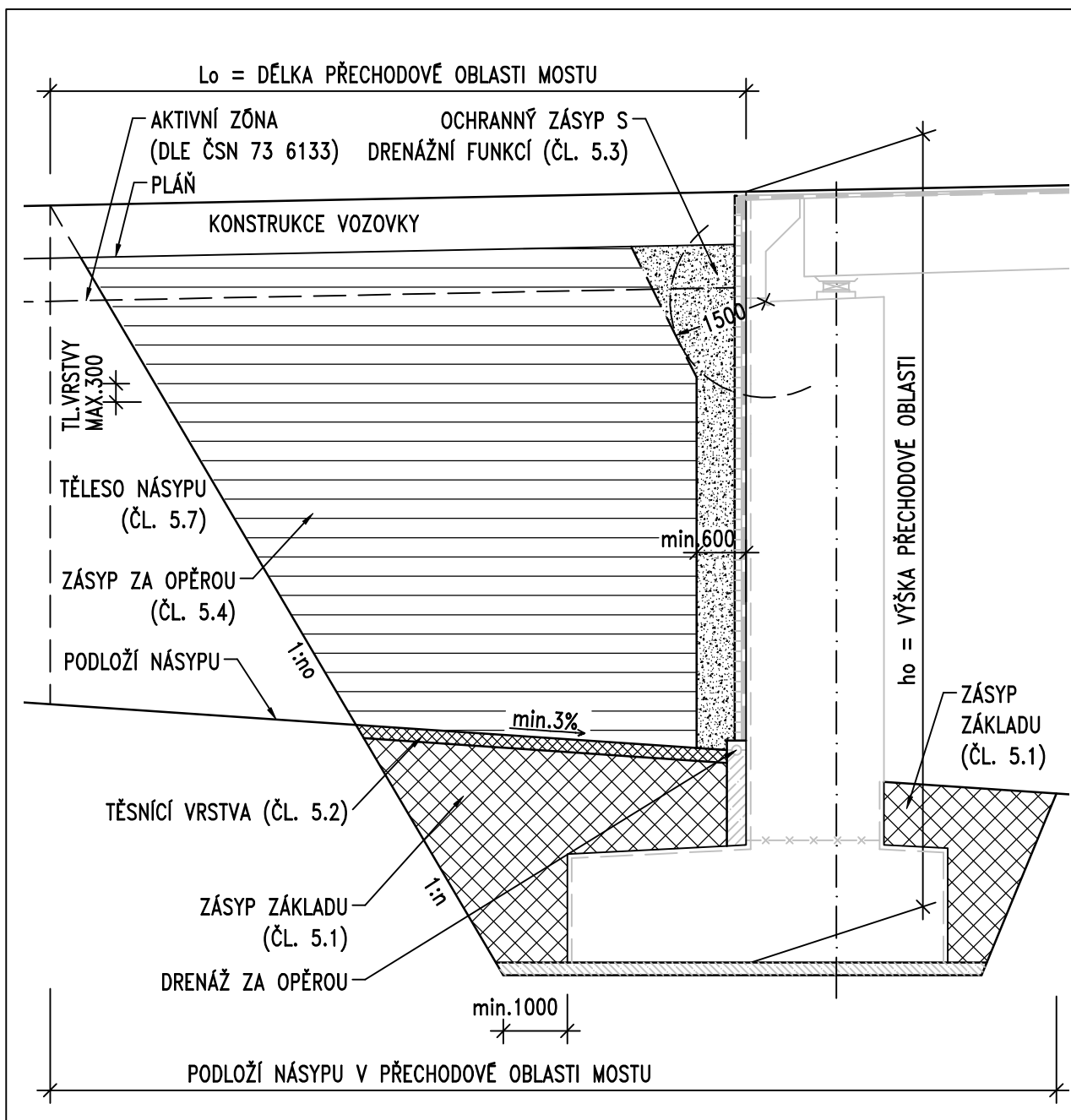
**POZNÁMKY:**

1. PROSTOROVÉ USPOŘÁDÁNÍ DLE ČSN 73 6201
2. ŘÍMSU BEZ ZÁBRADELNÍHO SVODIDLA LZE NAVRHNOUT PRO DOVOLENOU RYCHLOST NA KOMUNIKACI NEJVÝŠE 60 km/h. NA NADJEZDECH DÁLNIC A RYCHLOSTNÍCH KOMUNIKACÍ JEN PRO ÚČELOVÉ KOMUNIKACE
3. DOPORUČENÝ SKLON OBRUBNÍKU JE 5:1
4. POVRCHOVÁ ÚPRAVA ŘÍMSY JE BEZ STRIÁŽE
5. PŘÍČNÝ SKLON MOSTOVKY POD ŘÍMSOU S JE PRO HORNÍ STRANU MOSTU SHODNÝ SE SKLONEM VOZOVKY, ALE MINIMÁLNĚ 2.5%, A PRO DOLNÍ STRANU MOSTU JE PROTISPÁD MINIMÁLNĚ 6%
6. ŘÍMSA VIZ VL SKUPINY "401 ŘÍMSA" A "402 DETAILS ŘÍMS"
7. ZÁBRADLÍ VIZ VL 507.01, VL 507.02 A PŘÍSLUŠNÉ TP

ŘADA 100 – PROSTOROVÉ USPOŘÁDÁNÍ  
**KRAJNÍ ŘÍMSA SE ZVÝŠENÝM  
 PROUŽKEM A ZÁBRADLÍM**

**MD ČR**  
 ODBOR POZEMNÍCH  
 KOMUNIKACÍ

VL 4  
**101.02**  
 01/2020



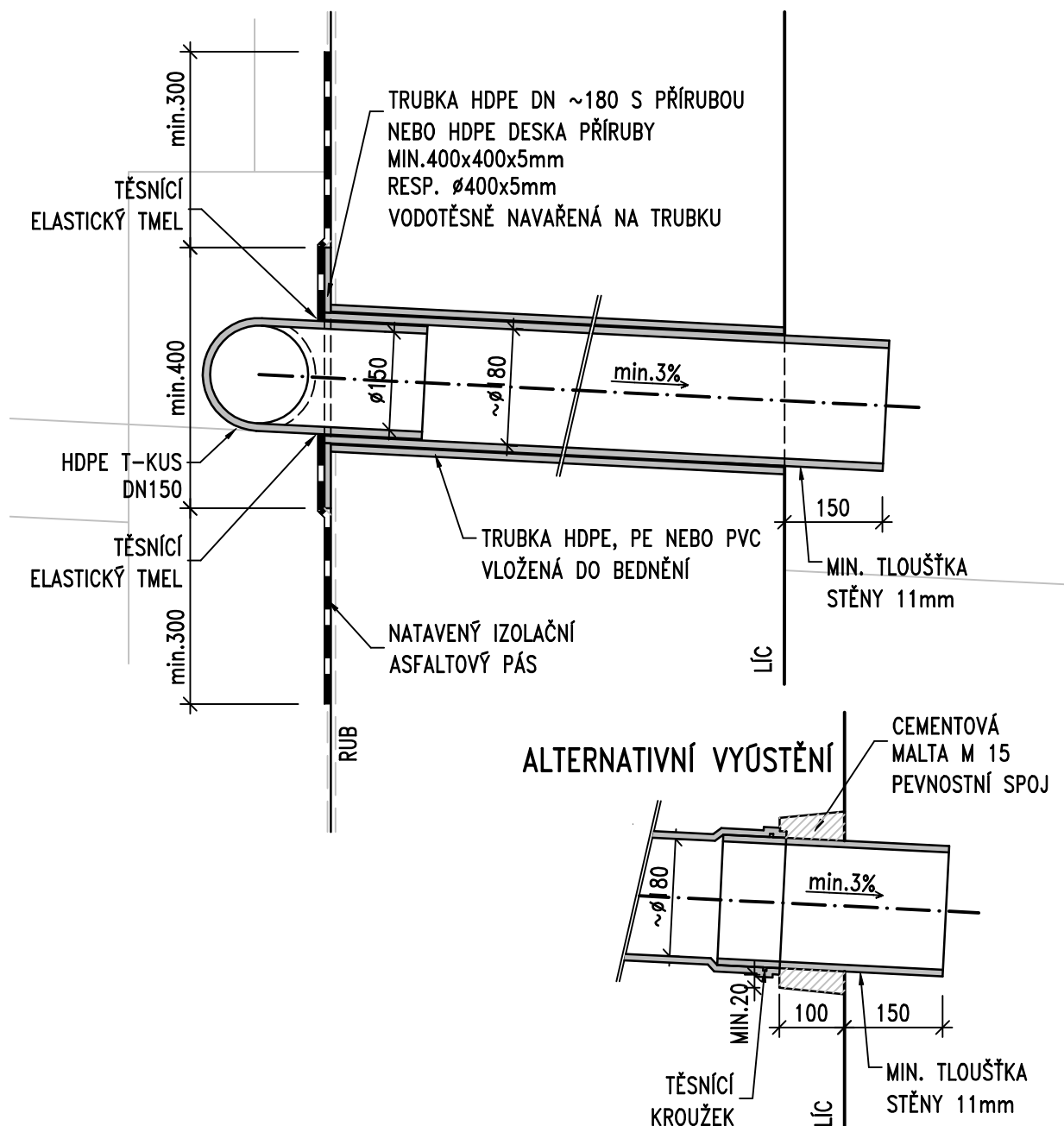
**POZNÁMKY:**

1. DĚLKA PŘECHODOVÉ OBLASTI  $L_0$  SE STANOVÍ DLE ČSN 73 6244
2. ZPŮSOB PROVEDENÍ A POUŽITÉ MATERIÁLY SE ŘÍDÍ ČLÁNKY DLE ČSN 73 6244 UVEDENÝMI V ZÁVORKÁCH
3. PRO PŘÍPAD TĚSNÍCÍ VRSTVY S GEOMEMBRÁNOU BUDE POUŽITA GEOMEMBRÁNA S PEVNOSTÍ min. 20 kN/m A S PROTAŽENÍM min. 20% (V OBOU SMĚRECH), KTERÁ JE ULOŽENÁ VE VRSTVĚ ŠTĚRKOPÍSKU TL. 150+150 mm
4. PODLOŽÍ NÁSYPU V PŘECH. OBLASTI MOSTU – KVALITA DLE ČSN 73 6244 MUSÍ BÝT PROVĚŘENA Z HLEDISKA SEDÁNÍ, POKUD NEVYHOVÍ, JE TŘEBA UČINIT OPATŘENÍ PRO URYCHLENÍ KONSOLIDACE (NAPŘ. SVISLÉ DRÉNY APOD.)
5. ZÁSYP ZÁKLADU POD PŘECHODOVOU OBLASTÍ MUSÍ SPLŇOVAT PODMÍNKY PRO PODLOŽÍ NÁSYPU V PŘECHODOVÉ OBLASTI MOSTU DLE ČSN 73 6244
6. U KONSTRUKCÍ SE ZÁKLADOVÝM BLOKEM (KŘÍDLO, OPĚRNÁ ZEĎ) BUDE OBLAST ZA RUBEM ŘEŠENA OBDOBNĚ
7. DRENÁŽ ZA OPĚROU VIZ VL 204.01a

ŘADA 200 – SPODNÍ STAVBA  
**PŘECHODOVÁ OBLAST  
 BEZ PŘECHODOVÉ DESKY**

**MD ČR**  
 ODBOR POZEMNÍCH  
 KOMUNIKACÍ

VL 4  
**201.02**  
 01/2020



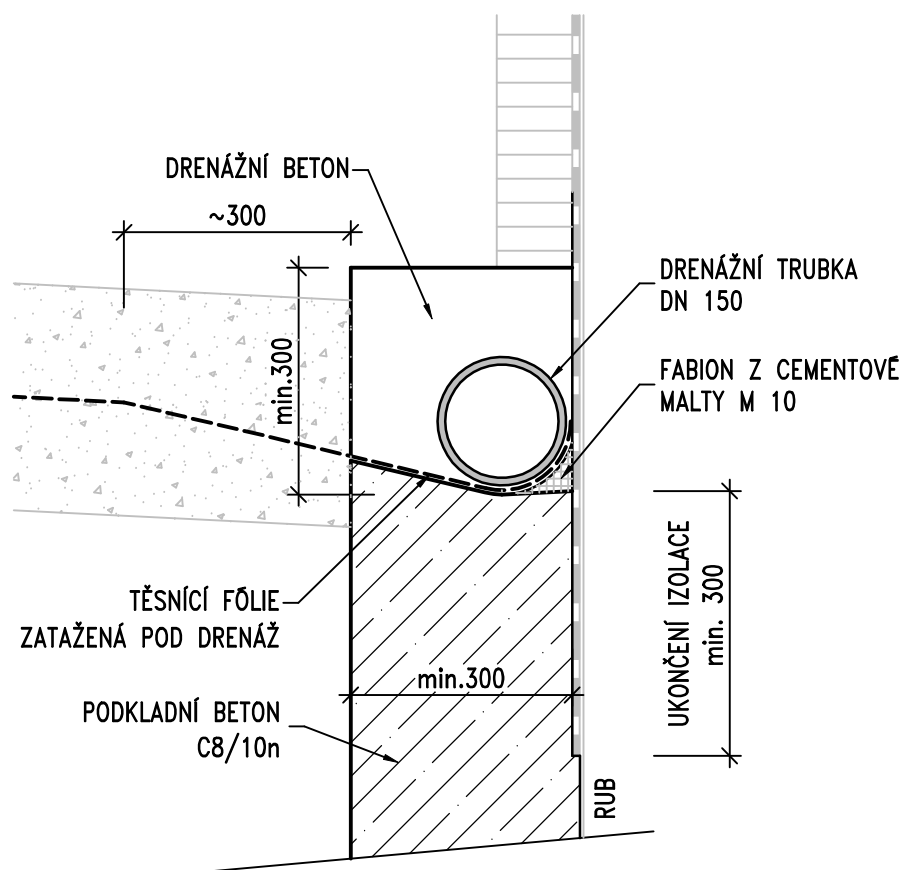
#### POZNÁMKY:

1. MATERIÁL DRENÁŽE VIZ ČL. 8.10 TP 83
2. VNĚJŠÍ PRŮMĚR MENŠÍ ZASOUVANÉ TRUBKY SE OD VNITŘNÍHO PRŮMĚRU VĚTŠÍ TRUBKY MŮŽE LIŠIT MAXIMÁLNĚ 0 5 mm
3. KŮNICKÉ VYBRÁNÍ V LÍCI OPĚRY BUDE VYTVOŘENO VLOŽKOU
4. PEVNOSTNÍ SPOJ BUDE VYPLNĚN CEMENTOVOU MALTOU M 15 DLE ČSN EN 998-2 NEBO SANAČNÍ MALTOU TŘÍDY R2 DLE ČSN EN 1504-3
5. POKUD JE RUB OPĚRY OPATŘEN JEN IZOLACÍ PROTI VLHKOSTI NÁTĚREM, JE U PROSTUPU PŘIDÁN NATAVENÝ IZOLAČNÍ ASFALTOVÝ PÁS. POKUD JE RUB IZOLOVÁN NATAVENÝMI IZOLAČNÍMI ASFALTOVÝMI PÁSY, DALŠÍ PÁS SE NEPŘIDÁVÁ

ŘADA 200 – SPODNÍ STAVBA  
ODVODNĚNÍ RUBU OPĚR  
VYÚSTĚNÍ DO LÍCE OPĚRY

MD ČR  
ODBOR POZEMNÍCH  
KOMUNIKACÍ

VL 4  
204.01  
01/2020



**POZNÁMKY:**

1. MATERIÁL DRENÁŽE VIZ ČL. 8.10 TP 83
2. KRUHOVÁ TUHOST DRENÁŽNÍ TRUBKY JE MIN. SN8
3. DRENÁŽNÍ TRUBKA JE PERFOROVANÁ PO CELÉM SVÉM OBVODĚ
4. DRENÁŽNÍ TRUBKA JE ULOŽENA V PODÉLNÉM SKLONU MIN. 3%
5. DRENÁŽNÍ BETON – CEMENTOVÝ BETON MEZEROVITÝ DLE TKP 18
6. FABION JE VYTVOŘEN CEMENTOVOU MALTOU M 10 DLE ČSN EN 998-2

ŘADA 200 – SPODNÍ STAVBA  
**ODVODNĚNÍ RUBU OPĚR**  
**DRENÁŽ ZA OPĚROU**

**MD ČR**  
 ODBOR POZEMNÍCH  
 KOMUNIKACÍ

VL 4  
**204.01a**  
 01/2020



SE SKLUZEM

ROZŠÍŘENÍ NÁSPOVÉHO TĚLESA 10000

SKLUZ

ODLAŽDĚNÍ

SILNIČNÍ OBRUBNÍK

NEZPEVNĚNÁ KRAJNICE

ŘEZ A-A

OROVŇ TERÉNU RESP. DLAŽBY

OBRUBNÍK 100/250

ŘÍMSA

8%

8%

8%

8%

4%

1:4

2500

5000

70

800

1500

500-750

ROZŠÍŘENÍ NÁSYPOVÉHO TĚLSA 10000

ODLAŽDĚNÍ

SILNIČNÍ OBRUBNÍK

MONOLITICKÝ ŽLAB

ŘEZ A-A

ÚROVEŇ TERÉNU RESP. DLAŽBY

OBRUBNÍK 100/250

ŘÍMSA

8%

8%

8%

4%

500

5000

2500

500

70

1500

500-750

ROZŠÍŘENÍ NÁSYPOVÉHO TĚLSA 10000

ODLAŽDĚNÍ

SILNIČNÍ OBRUBNÍK

NEZPEVNĚNÁ KRAJNICE

8%

8%

8%

8%

4%

ŘÍMSA

500-750

1500

800

100/250

500

2500

5000

~2000

1:4

4%

ŘEZ A-A

OROVĚŇ TERÉNU RESP. DLAŽBY

OBRUBNÍK

ŘÍMSA

**POZNÁMKY:**

1. ODLAŽDĚNÍ DLAŽBOU Z LOMOVÉHO KAMENE NEBO BETONOVÁ DLAŽBA
2. DLAŽBA Z LOMOVÉHO KAMENE DLE ČSN 72 1860, TL. min. 200 mm (TŘÍDA JAKOSTI "I" V PROSTŘEDÍ XF4, "II" V OSTATNÍM PROSTŘEDÍ) TJ. NAPŘ. ŽULY, RULY, ČEDIČE, BŘIDLICE ODPOVÍDAJÍCÍCH VLASTNOSTÍ
3. SPÁROVÁNÍ DLAŽBY – CEMENTOVOU MALTOU PRO PROSTŘEDÍ XF4
4. BETONOVÁ DLAŽBA TL. 60 mm DLE ČSN EN 1338, 1339, STUPEŇ VLIVU PROSTŘEDÍ XF4 DLE TKP 18.
5. BETONOVÉ OBRUBNÍKY JSOU Z BETONU MIN. C30/37 XF4
6. ÚPRAVU BEZ SKLUZU A MONOLITICKÉHO ŽLABU JE MOŽNO NAVRHNOUT JEN NA VYŠŠÍ STRANĚ VOZOVKY
7. ZÁDLAŽBU BEZ SKLUZU JE MOŽNÉ ZKRÁTIT AŽ NA DÉLKU 2.5 m
8. MONOLITICKÝ ŽLAB DLE ČSN 73 6101 A VL 1

ŘADA 200 – SPODNÍ STAVBA

## ZÁDLAŽBA NA KONCI KŘÍDLA A ROZŠÍŘENÍ NÁSYPOVÉHO TĚLESA PŘED MOSTEM

MD ČR

ODBOR POZEMNÍCH  
KOMUNIKACÍ

VL 4

206.22

01/2020

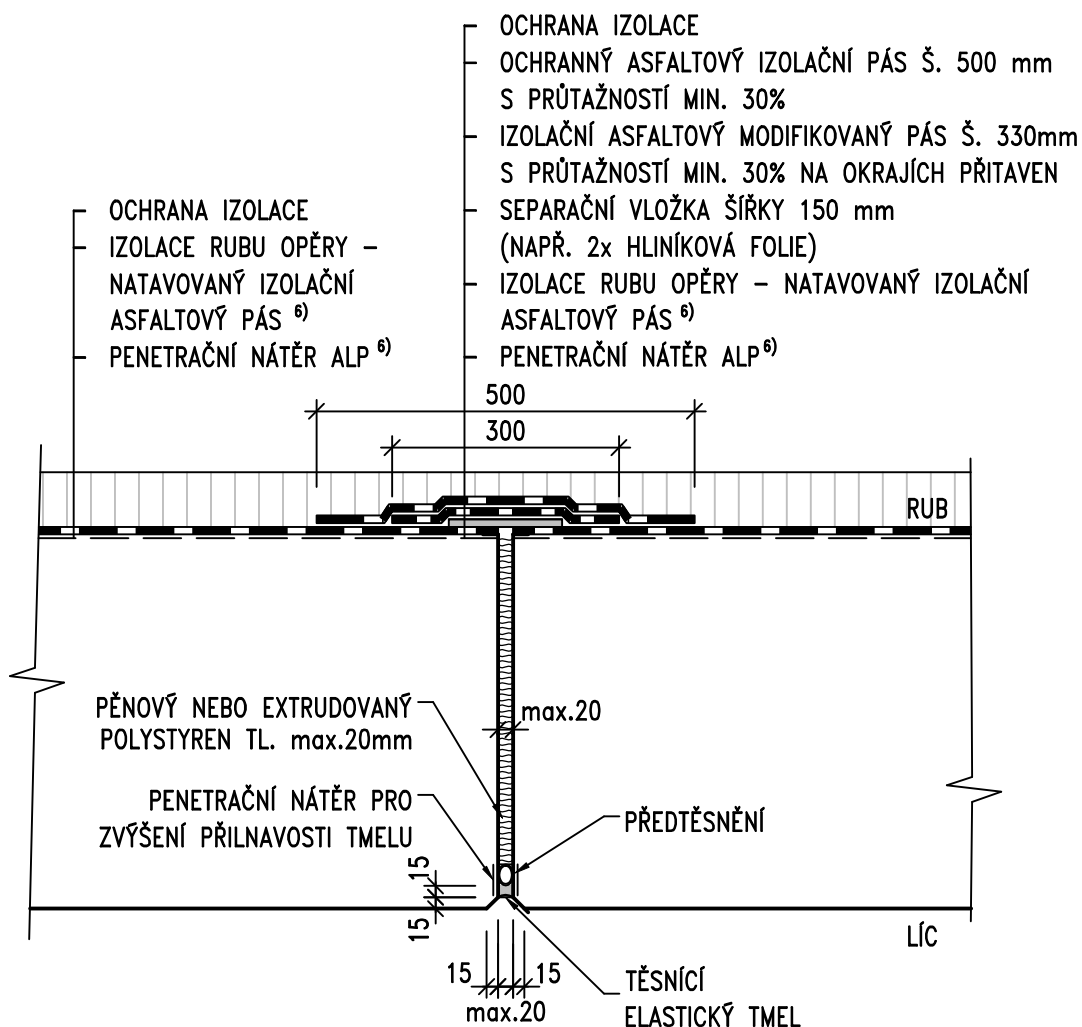


1. ODLÁŽDĚNÍ DLAŽBOU Z LOMOVÉHO KAMENE NEBO BETONOVÁ DLAŽBA
2. DLAŽBA Z LOMOVÉHO KAMENE DLE ČSN 72 1860, TL. min. 200 mm (TŘÍDA JAKOSTI "I" V PROSTŘEDÍ XF4, "II" V OSTATNÍM PROSTŘEDÍ) TJ. NAPŘ. ŽULY, RULY, ČEDIČE, BRIDLICE ODPOVÍDAJÍCÍCH VLASTNOSTÍ
3. SPÁROVÁNÍ DLAŽBY – CEMENTOVOU MALTOU PRO PROSTŘEDÍ XF4
4. BETONOVÁ DLAŽBA TL. 60 mm DLE ČSN EN 1338, 1339, STUPEŇ VLIVU PROSTŘEDÍ XF4 DLE TKP 18
5. BETONOVÉ OBRUBNÍKY JSOU Z BETONU MIN. C30/37 XF4
6. ÚPRAVU BEZ SKLUZU A MONOLITICKÉHO ŽLABU JE MOŽNO NAVRHNOUT JEN NA VYŠŠÍ STRANĚ VOZOVKY
7. ZÁDLAŽBU BEZ SKLUZU JE MOŽNÉ ZKRÁTIT AŽ NA DÉLKU 2.5 m
8. MONOLITICKÝ ŽLAB DLE ČSN 73 6101 A VL 1

## ZÁDLAŽBA NA KONCI KŘÍDLA A ROZŠÍŘENÍ NÁSYPOVÉHO TĚLESA ZA MOSTEM

ODBOR POZEMNÍCH  
KOMUNIKACÍ

206.23  
01/2020



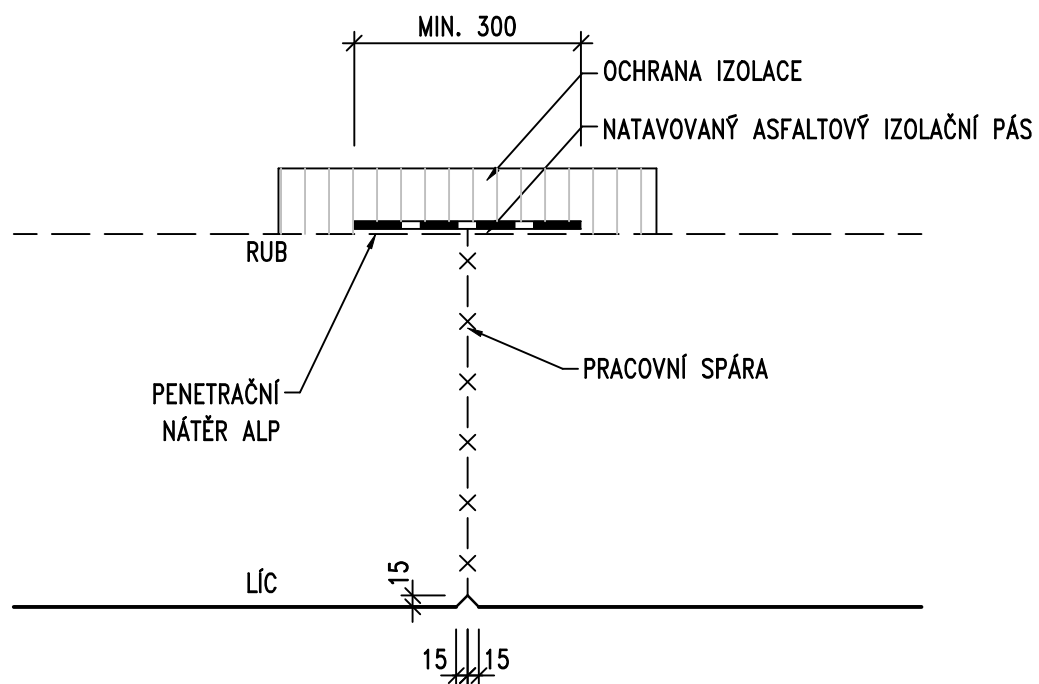
#### POZNÁMKY:

1. PROFIL PŘEDTĚSNĚNÍ JE PRŮMĚRU O MIN. 10mm VĚTŠÍ NEŽ ŠÍŘKA SPÁRY
2. PROFIL PŘEDTĚSNĚNÍ JE DO SPÁRY VLOŽEN PO VYBETONOVÁNÍ OBOU ČÁSTÍ KONSTRUKCE
3. TĚSNĚNÍ BUDE PROVEDENO TMELEM DLE ČSN ISO 11600 (F-25-HM-M1p),
4. OCHRANNÝ ASFALTOVÝ IZOLAČNÍ PÁS JE UPROSTŘED NA ŠÍŘKU 150mm NEPŘITAVEN
5. VÝPLŇ SPÁRY – PĚNOVÝ POLYSTYREN EPS – EN 13163 – CS(10)30 NEBO EXTRUDOVANÝ POLYSTYREN XPS – EN 13164 – CS (10/Y)100
6. PLATÍ POUZE PRO PŘÍPAD IZOLACE RUBU PÁSOVOU IZOLACÍ, V OSTATNÍCH PŘÍPADECH POUZE NÁTĚR PROTI ZEMNÍ VLHKOSTI
7. IZOLAČNÍ PÁSY – DLE TKP KAP. 21

ŘADA 200 – SPODNÍ STAVBA  
**TĚSNĚNÍ DILATAČNÍ SPÁRY**  
**OPĚR A ZDÍ ±5 MM**

**MD ČR**  
 ODBOR POZEMNÍCH  
 KOMUNIKACÍ

VL 4  
**208.01**  
 01/2020



**POZNÁMKY:**

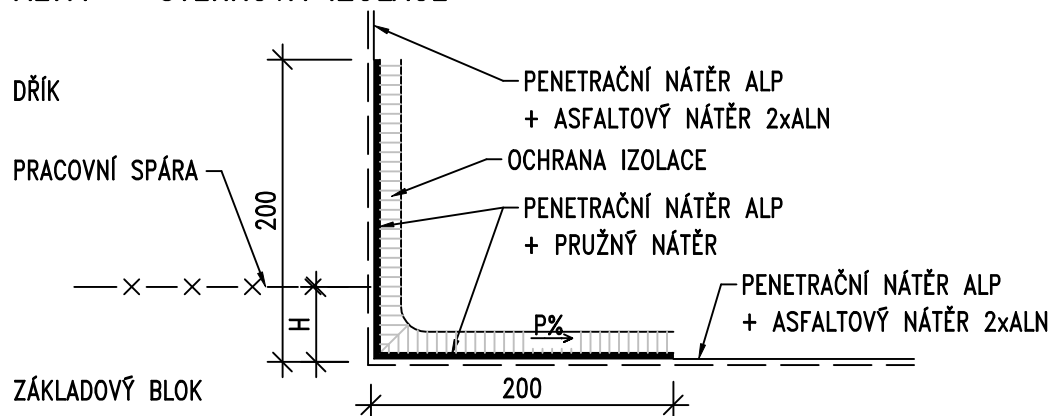
1. NELZE NAVRHNOUT PROTI TLAKOVÉ VODĚ, ALE JEN PROTI ZEMNÍ VLHKOSTI A STĚKAJÍCÍ VODĚ
2. VÝZTUŽ PROCHÁZÍ PRACOVNÍ SPÁROU BEZ PŘERUŠENÍ
3. PRACOVNÍ SPÁRA MUSÍ BÝT ZBAVENA CEMENTOVÉHO MLÉKA
4. MINIMÁLNÍ SPOTŘEBA PENETRAČNÍHO NÁTĚRU ALP – 0,3kg/m<sup>2</sup>
5. IZOLAČNÍ PÁSY – DLE TKP KAP. 21

ŘADA 200 – SPODNÍ STAVBA  
POVRCHOVÉ TĚSNĚNÍ PRACOVNÍ  
SPÁRY OPĚR A ZDÍ

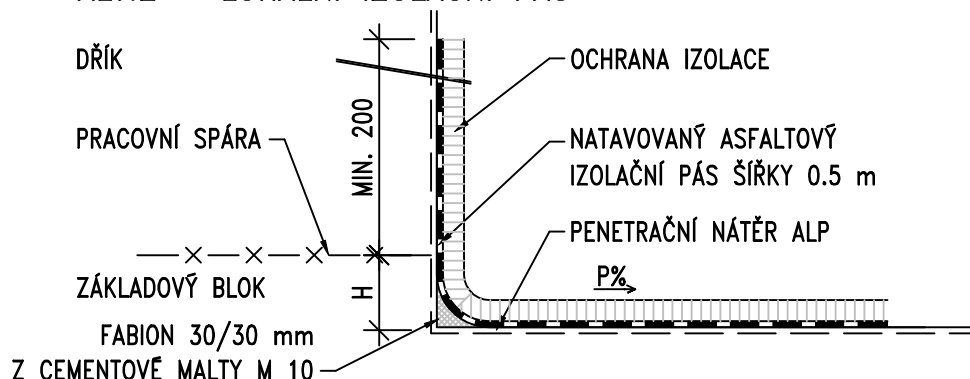
MD ČR  
ODBOR POZEMNÍCH  
KOMUNIKACÍ

VL 4  
208.03  
01/2020

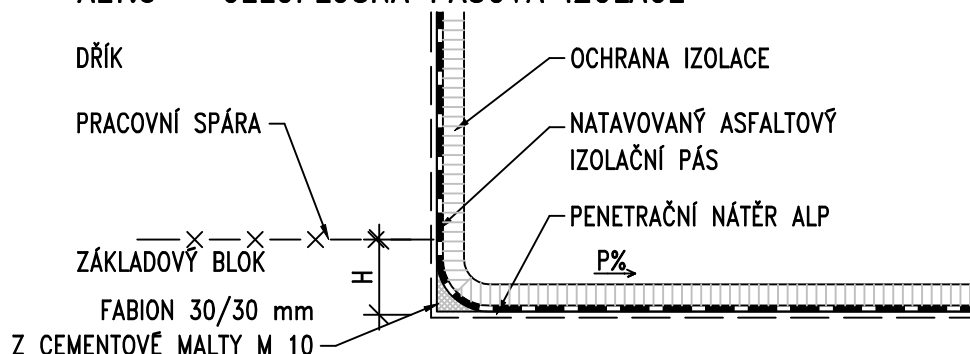
### ALT.1 – STĚRKOVÁ IZOLACE



### ALT.2 – LOKÁLNÍ IZOLAČNÍ PÁS



### ALT.3 – CELOPLOŠNÁ PÁSOVÁ IZOLACE



#### POZNÁMKY:

1. ALT. 1 NELZE NAVRHNOUT PROTI TLAKOVÉ VODĚ, ALE JEN PROTI ZEMNÍ VLNKOSTI A STĚKAJÍCÍ VODĚ
2. VÝZTUŽ PROCHÁZÍ PRACOVNÍ SPÁROU BEZ PŘERUŠENÍ
3. PRACOVNÍ SPÁRA MUSÍ BÝT ZBAVENA CEMENTOVÉHO MLÉKA
4. PRO SKLON  $P < 4\%$  JE MIN. VÝŠKA  $H = 50$  mm, PRO SKLON  $P \geq 4\%$  LZE SNÍŽIT VÝŠKU NA  $H = 0$  mm
5. MINIMÁLNÍ SPOTŘEBA PENETRAČNÍHO NÁTĚRU ALP –  $0,3 \text{ kg/m}^2$
6. PRUŽNÝ NÁTĚR – TYP S11 NA ASFALTOVÉ BÁZI DLE TKP 31 TAB. Č. 5 NEBO ASFALTOVÁ STĚRKA ZA STUDENA V MINIMÁLNÍ TLOUŠTCE 2 mm
7. IZOLAČNÍ PÁSY – DLE TKP KAP 21
8. OCHRANA IZOLACE SE PROVÁDÍ DLE TKP 21 – GEOTEXTILIE S OCHRANNOU A DRENÁŽNÍ FUNKCÍ  
PRO ALT. 1 A 2 min. GRAMÁŽ  $300 \text{ g/m}^2$ , min. TL. 3 mm, TAŽNOST min. 70 %  
PRO ALT. 3 min. GRAMÁŽ  $600 \text{ g/m}^2$ , min. TL. 6 mm, TAŽNOST min. 70 %
9. FABION JE VYTVOŘEN CEMENTOVOU MALTOU M 10 DLE ČSN EN 998-2

ŘADA 200 – SPODNÍ STAVBA

**TĚSNĚNÍ PRACOVNÍ SPÁRY  
MEZI ZÁKLADEM A DŘÍKEM PODPĚR**

**MD ČR**

ODBOR POZEMNÍCH  
KOMUNIKACÍ

VL 4

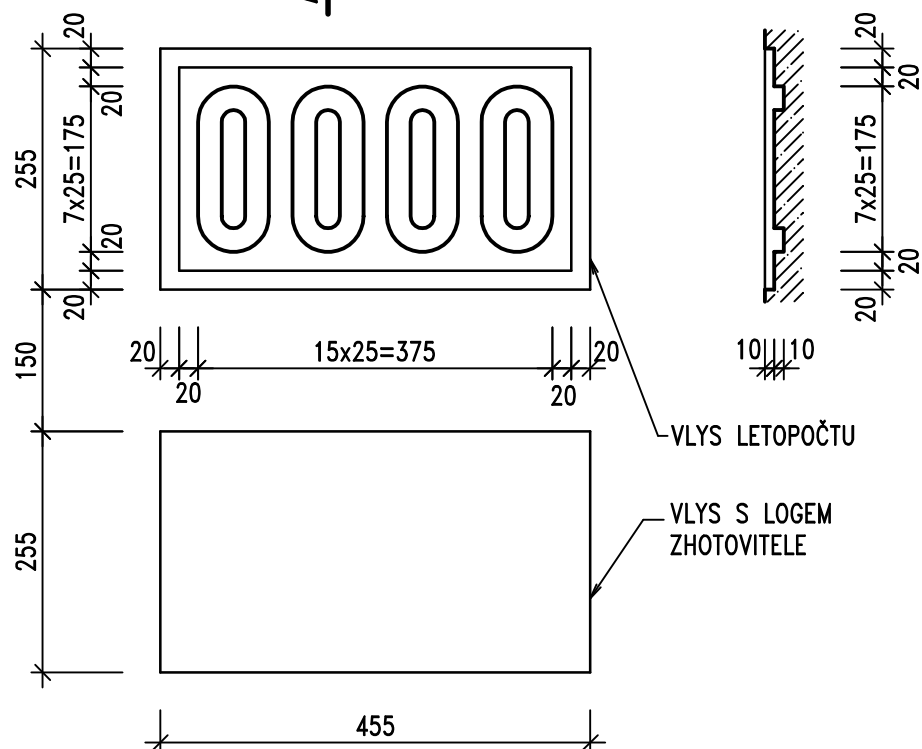
**208.05**

05/2019

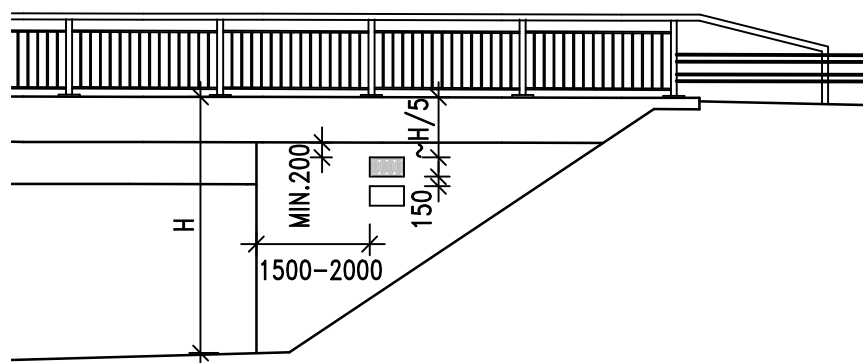
# POHLED



# ŘEZ A-A



# POHLED NA KŘÍDLO – UMÍSTĚNÍ TABULKY A LOGA



## POZNÁMKY:

1. DLE ČSN 76 6201, ČL. 13.15.1 SE VYZNAČÍ ROK DOKONČENÍ VÝSTAVBY NOSNÉ (MOSTNÍ) KONSTRUKCE
2. LETOPOČET BUDE VYZNAČEN VLOŽENÍM ŠABLONY DO BEDNĚNÍ
3. POD LETOPOČET JE MOŽNÉ OSADIT VLYS S LOGEM ZHOTOVITELE
4. V MÍSTĚ LETOPOČTU A LOGA VÝZTUŽ OPATŘIT OCHRANNÝM NÁTĚREM
5. NENÍ-LI MOŽNÉ UMÍSTĚNÍ NA KŘÍDLE, UMÍSTÍ SE NA LÍČ OPĚRY NEBO NA NOSNOU KONSTRUKCI

ŘADA 200 – SPODNÍ STAVBA

LETOPOČET A LOGO ZHOTOVITELE

MD ČR

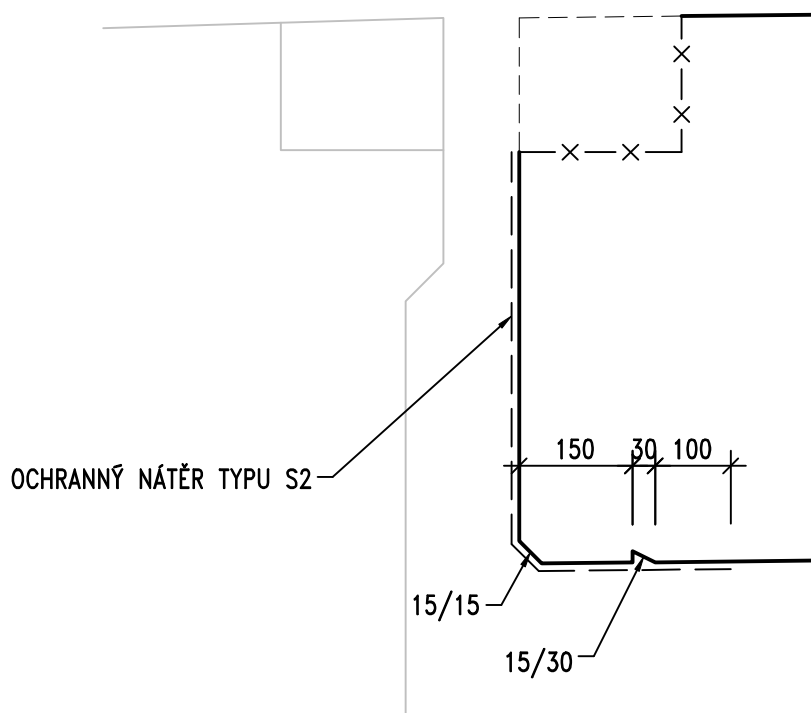
ODBOR POZEMNÍCH  
KOMUNIKACÍ

VL 4

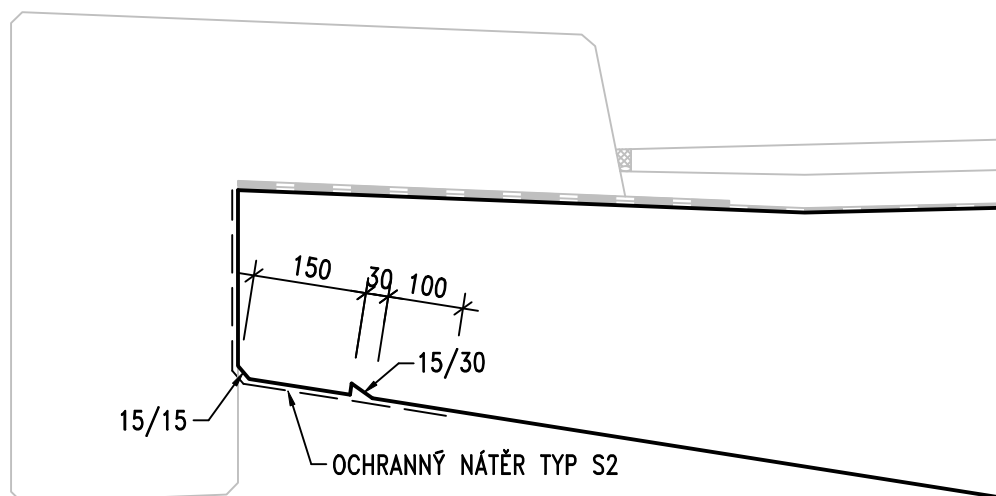
209.01

05/2019

## BETONOVÉ ČELO NOSNÉ KONSTRUKCE



## KRAJ KONZOLY BETONOVÉ NOSNÉ KONSTRUKCE



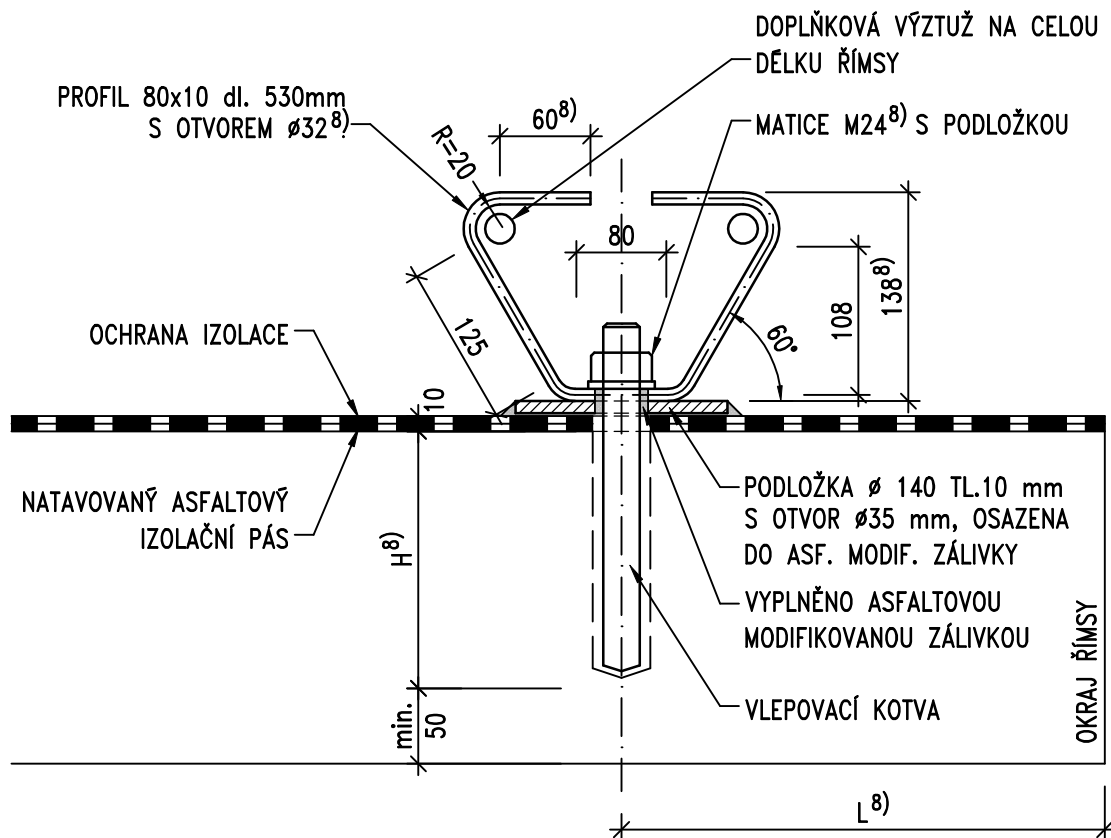
### POZNÁMKY:

1. OCHRANNÝ NÁTĚR TYP S2 DLE TKP 31 – IMPREGNACE A NÁTĚR POLYMERNÍ DISPERZÍ, SMĚSNÝMI NEBO VÍCESLOŽKOVÝMI POLYMERY EP, PUR

ŘADA 300 – NOSNÁ KONSTRUKCE  
OKAPNIČKA A OCHRANNÝ NÁTĚR  
KONCŮ NOSNÉ KONSTRUKCE

MD ČR  
ODBOR POZEMNÍCH  
KOMUNIKACÍ

VL 4  
306.01  
01/2020



#### POZNÁMKY:

1. MATERIÁL OCELOVÝCH PRVKŮ MUSÍ VYHOVOVAT TKP 19A A 19B
2. PROTIKOROZNÍ OCHRANA OCELOVÝCH PRVKŮ Zn 80 $\mu$ m PONOREM (DLE TKP 19A A 19B)
3. VLEPOVACÍ KOTVA – CERTIFIKOVANÁ A ZKOUŠENÁ DLE ETAG DO ŽELEZOBETONU S TRHLINAMI, VLEPENÍ DLE ČSN EN 1504-6
4. OTVOR V IZOLACI PRO KOTVU BUDE O 10 mm VĚTŠÍ NEŽ JE PRŮMĚR KOTVY
5. OCHRANA IZOLACE VIZ VL 403.45
6. PODLOŽKA SE PŘIPOUŠTÍ I ČTVERCOVÉHO TVARU SE ZKOSENÝMI ROHY A HRANAMI O ROZMĚRU STRANY SHODNÉHO S PRŮMĚREM KRUHOVÉ PODLOŽKY
7. TĚSNÍCÍ ASFALTOVÁ MODIFIKOVANÁ ZÁLIVKOVÁ HMOTA DLE TKP 21
8. VEŠKERÉ UVEDENÉ ROZMĚRY JSOU ORIENTAČNÍ, PŘESNÉ HODNOTY MUSÍ BÝT STANOVENY NA ZÁKLADĚ STATICKÉHO VÝPOČTU A S OHLEDEM NA ROZMĚRY ŘÍMSY

ŘADA 400 – MOSTNÍ SVRŠEK

KOTVA ŘÍMSY VE VÝVRTU

MD ČR

ODBOR POZEMNÍCH  
KOMUNIKACÍ

VL 4

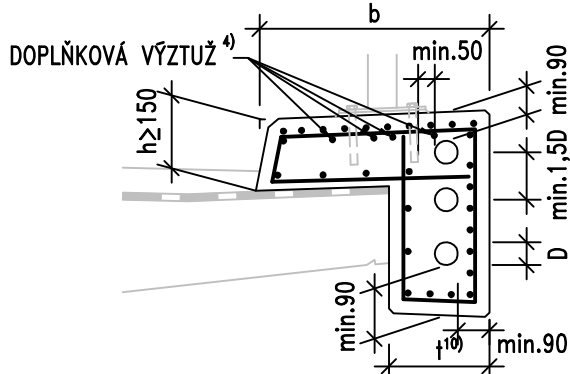
402.02

01/2020

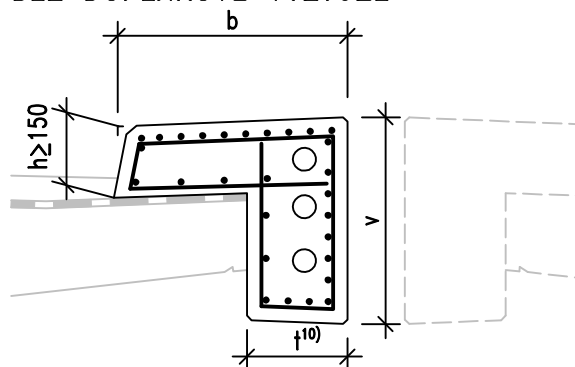
## VÝZTUŽ ŘÍMSY TLOUŠTKY NAD 150 mm (včetně)

PODÉLNÁ VÝZTUŽ MIN. 0.8 % PLOCHY ŘÍMSY

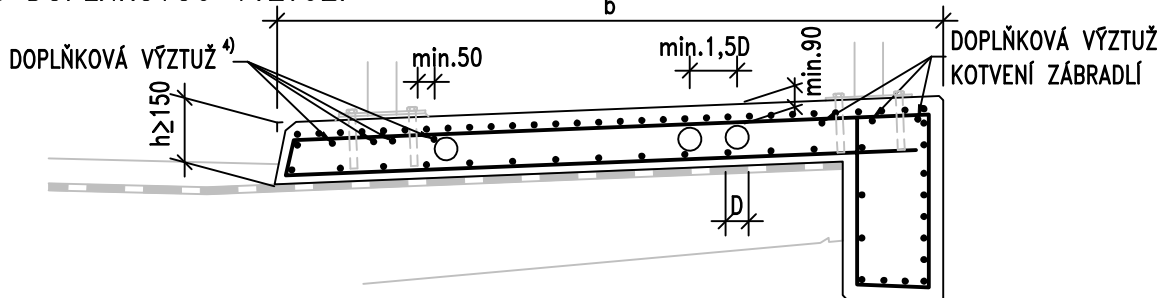
### S DOPLŇKOVOU VÝZTUŽÍ



### BEZ DOPLŇKOVÉ VÝZTUŽE

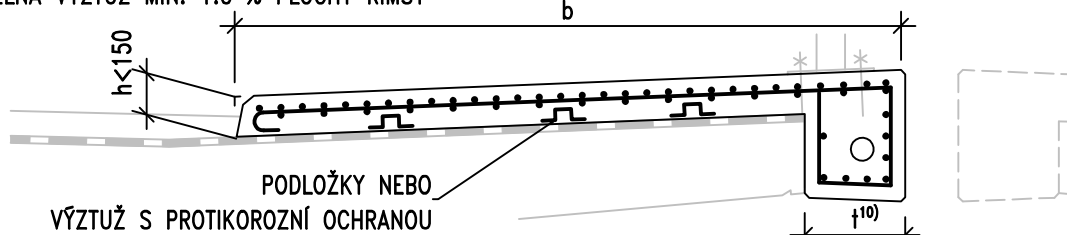


### S DOPLŇKOVOU VÝZTUŽÍ



## VÝZTUŽ ŘÍMSY TLOUŠTKY DO 150 mm

PODÉLNÁ VÝZTUŽ MIN. 1.0 % PLOCHY ŘÍMSY



#### POZNÁMKY:

1. ZOBRAZENÁ VÝZTUŽ PŘEDSTAVUJE MINIMÁLNÍ KONSTRUKČNÍ POŽADAVKY, VÝZTUŽ JE NUTNO STATICKY POSODIT A UPRAVIT PRO PŘENOS SIL ZE SVODIDLA DO NOSNÉ KONSTRUKCE
2. PRO PŘÍČNOU VÝZTUŽ ŘÍMSY PLATÍ: PRO  $b < 1500$  mm  $\phi 10/150$  mm A PRO  $b > 1500$  mm  $\phi 10/100$  mm
3. PRO PODÉLNOU VÝZTUŽ ŘÍMSY PLATÍ: PŘI VNĚJŠÍM OKRAJI MIN.  $\phi 10/75$  mm A PŘI VNITŘNÍM OKRAJI MIN.  $\phi 10/150$  mm, ZÁROVEŇ JE NUTNO SPLNIT POŽADAVEK MIN. PROCENTA VÝZTUŽENÍ
4. DOPLŇKOVÁ VÝZTUŽ PRO KOTVENÍ SVODIDLA, ZÁBRADLÍ A PODOBNĚ VIZ VL 501.52
5. MINIMÁLNÍ POČET A VELIKOST CHRÁNIČEK VIZ PPK-KAB DLE SKUPINY TRAS KABELOVÉHO VEDENÍ
6. PRO VEDENÍ KABELOVÝCH TRAS SE V ŘÍMSE POUŽÍVAJÍ DVOUPLÁŠŤOVÉ KORUGOVANÉ TYČOVÉ TROUBY DLE PPK-KAB PRŮMĚRU  $\phi 110/94$  A  $\phi 125/108$ , VYJÍMEČNĚ  $\phi 75/63$
7. POLOHA CHRÁNIČEK MUSÍ BÝT KOORDINOVÁNA S POLOHOU KOTVENÍCH PRVKŮ ŘÍMS, JSOU-LI CHRÁNIČKY UMÍSTĚNY VE SVISLÉ ČÁSTI JE VHODNĚJŠÍ KOTVENÍ ŘÍMSY POMOCÍ KOTVY VIZ VL 402.02 NEBO VL 402.03
8. UMÍSTĚNÍ CHRÁNIČEK MUSÍ RESPEKTOVAT POLOHU BETONÁŘSKÉ VÝZTUŽE VČETNĚ TOLERANCÍ
9. D JE VNĚJŠÍ PRŮMĚR CHRÁNIČKY
10. PRO CHRÁNIČKY  $\phi 125/108$   $t = \text{MIN. } 320$  mm, v PRO 2ks = MIN. 510 mm, v PRO 3ks = MIN. 700 mm  
PRO CHRÁNIČKY  $\phi 110/94$   $t = \text{MIN. } 300$  mm, v PRO 2ks = MIN. 500 mm, v PRO 3ks = MIN. 650 mm  
PRO CHRÁNIČKY  $\phi 75/63$   $t = \text{MIN. } 265$  mm, v PRO 2ks = MIN. 385 mm, v PRO 3ks = MIN. 500 mm

ŘADA 400 – MOSTNÍ SVRŠEK

VÝZTUŽ ŘÍMS

MD ČR

ODBOR POZEMNÍCH  
KOMUNIKACÍ

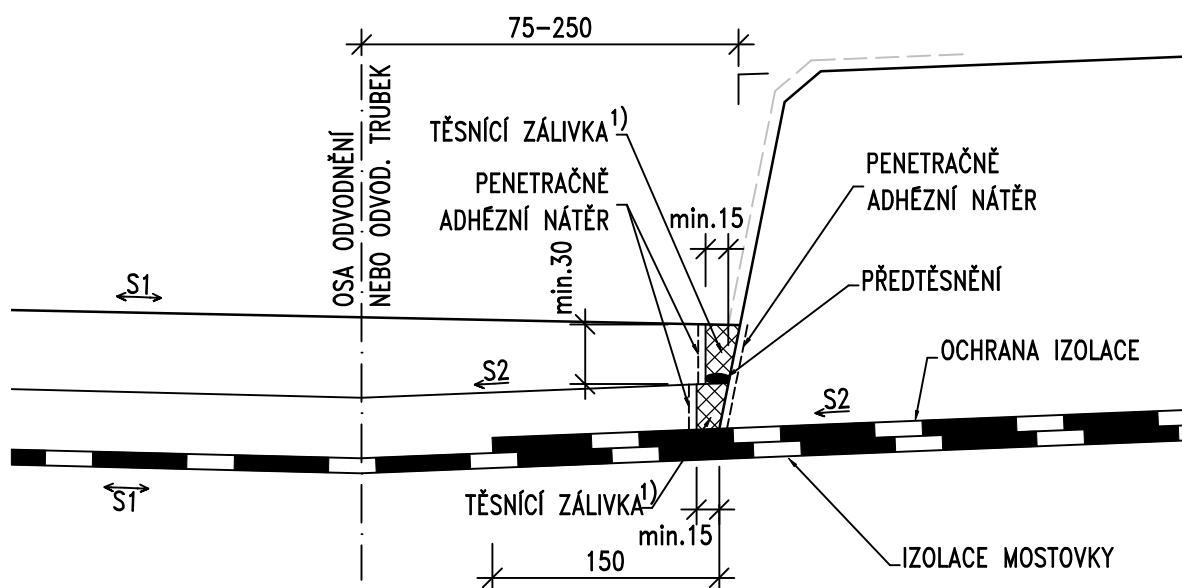
VL 4

402.31

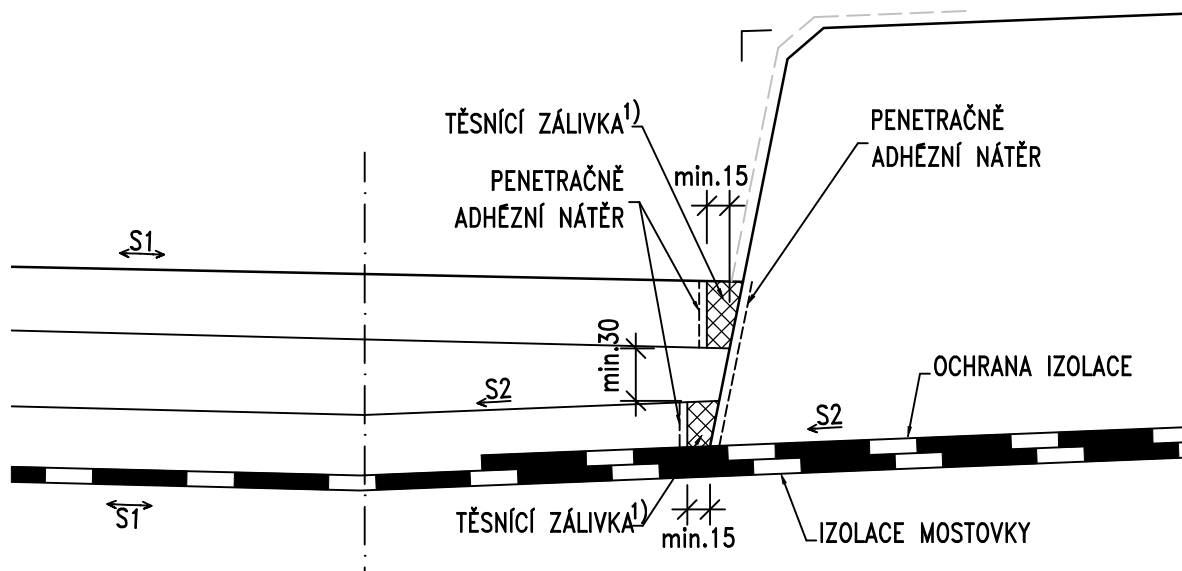
01/2020



## ALTERNATIVA PRO DVOUVRSTVOU VOZOVKU



## ALTERNATIVA PRO TŘÍVRSTVOU VOZOVKU



### POZNÁMKY:

1. TĚSNÍCÍ ASFALTOVÁ ZÁLIVKOVÁ HMOTA DLE TKP 21, POMĚR VÝŠKY ZÁLIVKY K ŠÍŘCE JE  $\sim 1,5:1$
2. PŘEDTĚSNĚNÍ – PROFIL Z PĚNOVÉHO POLYETYLENU O 10 mm VĚTŠÍ NEŽ ŠÍŘKA SPÁRY
3. PENETRAČNĚ ADHÉZNÍ NÁTĚR DLE TKP 21 PRO ZVÝŠENÍ PŘILNAVOSTI TMELU
4. IZOLACE MOSTOVKY – CELOPLOŠNĚ NATAVENÝ ASFALTOVÝ IZOLAČNÍ PÁS
5. OCHRANA IZOLACE VIZ VL 403.45
6. PŘÍČNÝ SKLON S1 ODPOVÍDÁ POŽADOVANÉMU PŘÍČNĚMU SKLONU KOMUNIKACE A MŮŽE SMĚŘOVAT K ŘÍMSE I OD ŘÍMSY
7. PŘÍČNÝ SKLON MOSTOVKY POD ŘÍMSOU JE PRO HORNÍ STRANU DLE SKLONU VOZOVKY, ALE MINIMÁLNĚ 2.5%, A PRO DOLNÍ STRANU PROTISPÁD MINIMÁLNĚ 4% VIZ VL ŘADY 100
8. ÚPRAVA BEZ ODVODŇOVACÍHO PROUŽKU SE PROVÁDÍ NA ZÁKLADĚ HYDROTECHNICKÉHO VÝPOČTU
9. V OBLASTI U PŘÍČNĚ SPÁRY ŘÍMSY BUDE PROVEDENO NEJPRVE TĚSNĚNÍ TĚTO SPÁRY, TEPRVE PAK BUDE PROVEDENO TĚSNĚNÍ PODÉLNĚ SPÁRY MEZI VOZOVKOU A ŘÍMSOU VIZ VL 402.21, VL 402.22 A VL 402.23

ŘADA 400 – MOSTNÍ SVRŠEK

TĚSNĚNÍ SPÁRY PODĚL OBRUBNÍKU

MD ČR

ODBOR POZEMNÍCH  
KOMUNIKACÍ

VL 4

403.42

01/2020

## ALTERNATIVA 1

KROK 1.1

CELOPLOŠNĚ NATAVENÝ ASFALTOVÝ IZOLAČNÍ PÁS

HRANA OBRUBNÍKU

BUDOUCÍ ŘÍMSA

200

KROK 1.2

OCHRANA IZOLACE KLDENÁ V PŘÍČNÉM SMĚRU BEZ VZÁJEMNÉHO PŘEKRYTÍ,  
V ŠÍŘCE OD 0.1 m ZA HRANOU OBRUBNÍKU NEBUDE JIŽ PŘÍLEPENÁ

BUDOUCÍ ŘÍMSA

100 200

KROK 1.3

ZAŘÍZNUTÍ NEPŘÍLEPENÉ ČÁSTI OCHRANY IZOLACE

NOVÁ ŘÍMSA

100 100

KROK 1.4

IZOLACE MOSTOVKY

STYK SE ZAHLADÍ ŠPACHTLÍ

NOVÁ ŘÍMSA

100 100

## ALTERNATIVA 2

KROK 2.1

NENATAVENÁ ČÁST

HRANA OBRUBNÍKU

BUDOUCÍ ŘÍMSA

ASFALTOVÝ IZOLAČNÍ PÁS

500 200

KROK 2.2

OCHRANA IZOLACE CELOPLOŠNĚ PŘÍLEPENÁ

BUDOUCÍ ŘÍMSA

550 150

KROK 2.3

CELOPLOŠNĚ NATAVENÁ  
IZOLACE MOSTOVKY

ODKLOPENÁ NENATAVENÁ  
ČÁST IZOLACE MOSTOVKY

NOVÁ ŘÍMSA

~150 50 150

KROK 2.4

ODKLOPENÁ ČÁST IZOLACE SE CELOPLOŠNĚ  
NATAVÍ NA IZOLACI A MOSTOVKU

NOVÁ ŘÍMSA

550 150

### POZNÁMKY:

1. UVEDENÉ POSTUPY PLATÍ PRO PROVEDENÍ IZOLACE POD MONOLITICKÝMI ČÁSTMI ŘÍMS V TAKOVÉM PŘÍPADĚ, KDY JE ODŮVODNĚNÉ ZHOTOVENÍ ŘÍMS PŘED PROVEDENÍM IZOLACE V CELÉ PLOŠE MOSTOVKY
2. IZOLACE MOSTOVKY – CELOPLOŠNĚ NATAVENÝ ASFALTOVÝ IZOLAČNÍ PÁS DLE TKP 21
3. OCHRANA IZOLACE – ASFALTOVÝ PÁS S HLINÍKOVOU VLOŽKOU CELOPLOŠNĚ LEPEŇ DO ASFALTOVÉHO NÁTĚRU ZA HORKA

ŘADA 400 – MOSTNÍ SVRŠEK

NAPOJENÍ IZOLACE U ŘÍMSY

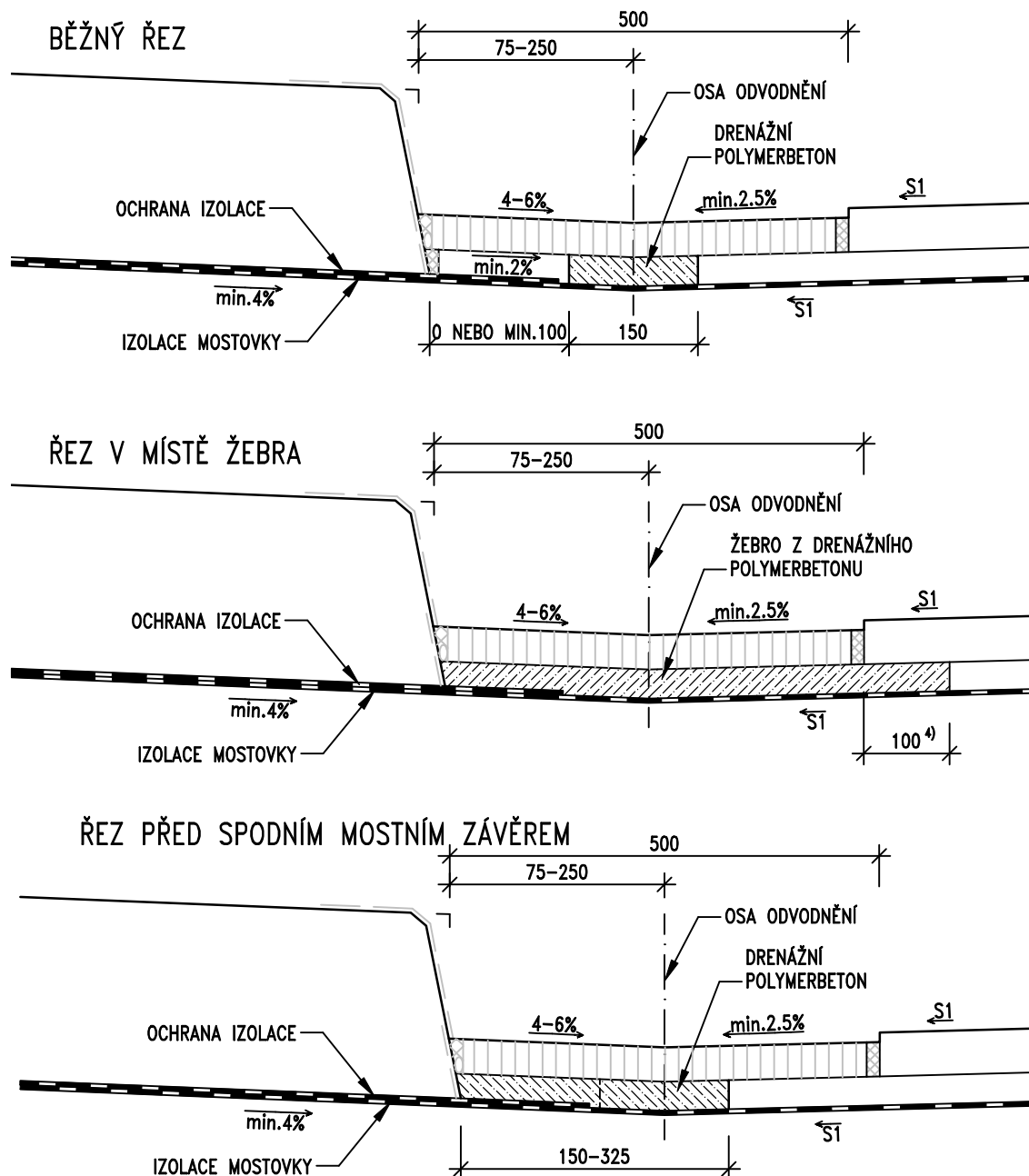
MD ČR

ODBOR POZEMNÍCH  
KOMUNIKACÍ

VL 4

403.45

01/2020



**POZNÁMKY:**

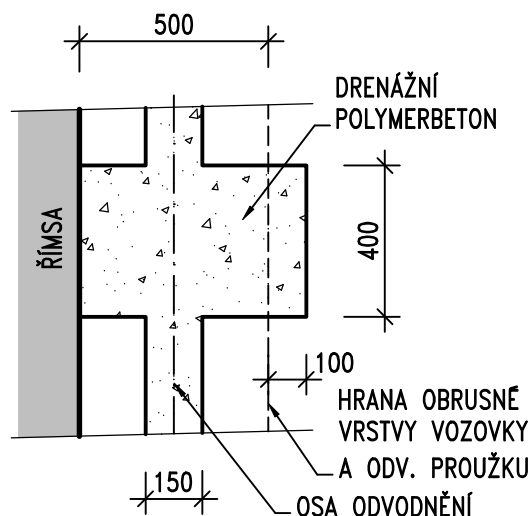
1. DRENÁŽNÍ POLYMERBETON (DŘÍVE POD NÁZVEM PLASTBETON) DLE TKP 18
2. PŘÍČNÝ SKLON S1 ODPOVÍDÁ POŽADOVANÉMU PŘÍČNÉMU SKLONU KOMUNIKACE
3. ŽEBRA Z DRENÁŽNÍHO POLYMERBETONU V DÉLCE 0.4 m SE PROVÁDĚJÍ V MÍSTĚ TRUBIČKY ODVODNĚNÍ IZOLACE A ODVODŇOVAČE ANEBY OBVYKLE PO 4 AŽ 6 m
4. PŘESAH ŽEBRA 100 mm POD OBRUSNOU VRSTVU SE PROVÁDÍ POUZE U DVOUVRSTVĚ VOZOVKY S ODVODŇOVACÍM PROUŽKEM Z MA. V PŘÍPADĚ TŘÍVRSTVĚ VOZOVKY NEBO DVOUVRSTVĚ VOZOVKY BEZ ODVODŇOVACÍHO PROUŽKU SE ŽEBRO PROVEDE JEN V ŠÍŘCE 0.5 m
5. ŽEBRA SE UMÍSTÍ MIMO SPÁRY ŘÍMS
6. PŘED SPODNÍM MOSTNÍM ZÁVĚREM SE NA DÉLCE 3 AŽ 4 m ŽEBRO Z DRENÁŽNÍHO POLYMERBETONU ROZŠÍŘÍ AŽ K ŘÍMSE

ŘADA 400 – MOSTNÍ SVRŠEK  
ODVODNĚNÍ IZOLACE DRENÁŽNÍM POLYMERBETONEM  
(MIMO ODVODŇOVACÍ TRUBIČKY)

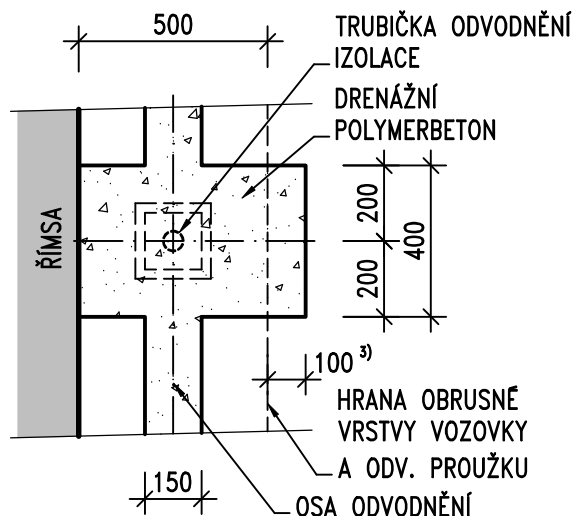
MD ČR  
ODBOR POZEMNÍCH  
KOMUNIKACÍ

VL 4  
406.12  
01/2020

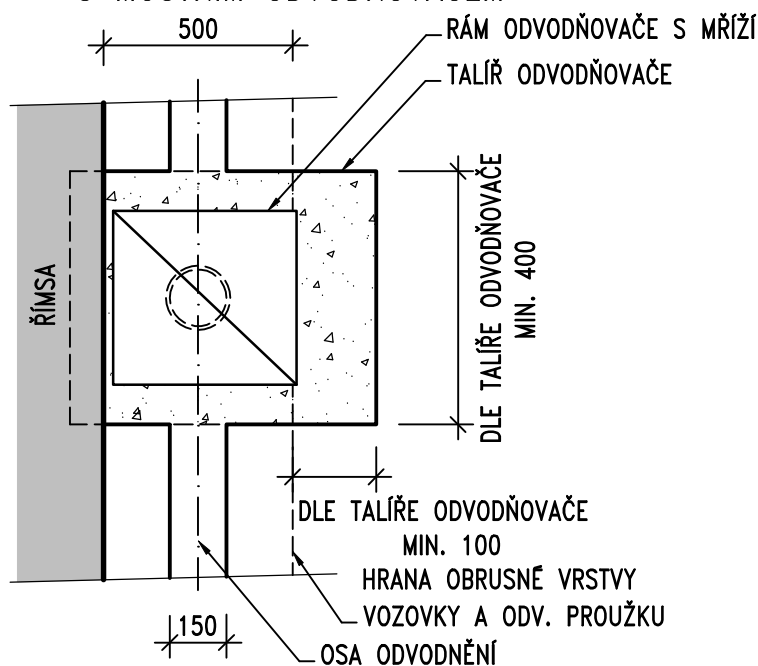
## PŮDORYS PŘÍČNÉHO ŽEBRA BEZ PROSTUPU



## S TRUBIČKOU



## S MOSTNÍM ODVODŇOVAČEM



### POZNÁMKY:

1. DRENÁŽNÍ POLYMERBETON (DŘÍVE POD NÁZVEM PLASTBETON) DLE TKP 18
2. ŽEBRA Z DRENÁŽNÍHO POLYMERBETONU V DÉLCE 0.4 m SE PROVÁDĚJÍ V MÍSTĚ TRUBIČKY ODVODNĚNÍ IZOLACE A ODVODŇOVAČE ANEBY OBVYKLE PO 4 AŽ 6 m
3. PŘESAHA VSAKOVACÍ VRSTVY 100 mm RESP. MIN. 100 mm POD OBRUSNOU VRSTVU SE PROVÁDÍ POUZE U DVOUVRSTVÉ VOZOVKY S ODVODŇOVACÍM PROUŽKEM Z MA. V PŘÍPADĚ TŘÍVRSTVÉ VOZOVKY NEBO DVOUVRSTVÉ VOZOVKY BEZ ODVODŇOVACÍHO PROUŽKU SE VSAKOVACÍ VRSTVA PROVEDE JEN V ŠÍŘCE 0.5 m RESP. DLE TALÍŘE ODVODŇOVAČE
4. ŽEBRA SE UMÍSTÍ MIMO SPÁRY ŘÍMS

ŘADA 400 – MOSTNÍ SVRŠEK

ODVODNĚNÍ IZOLACE DRENÁŽNÍM POLYMERBETONEM  
PŮDORYSNÉ SCHÉMA ŽEBER

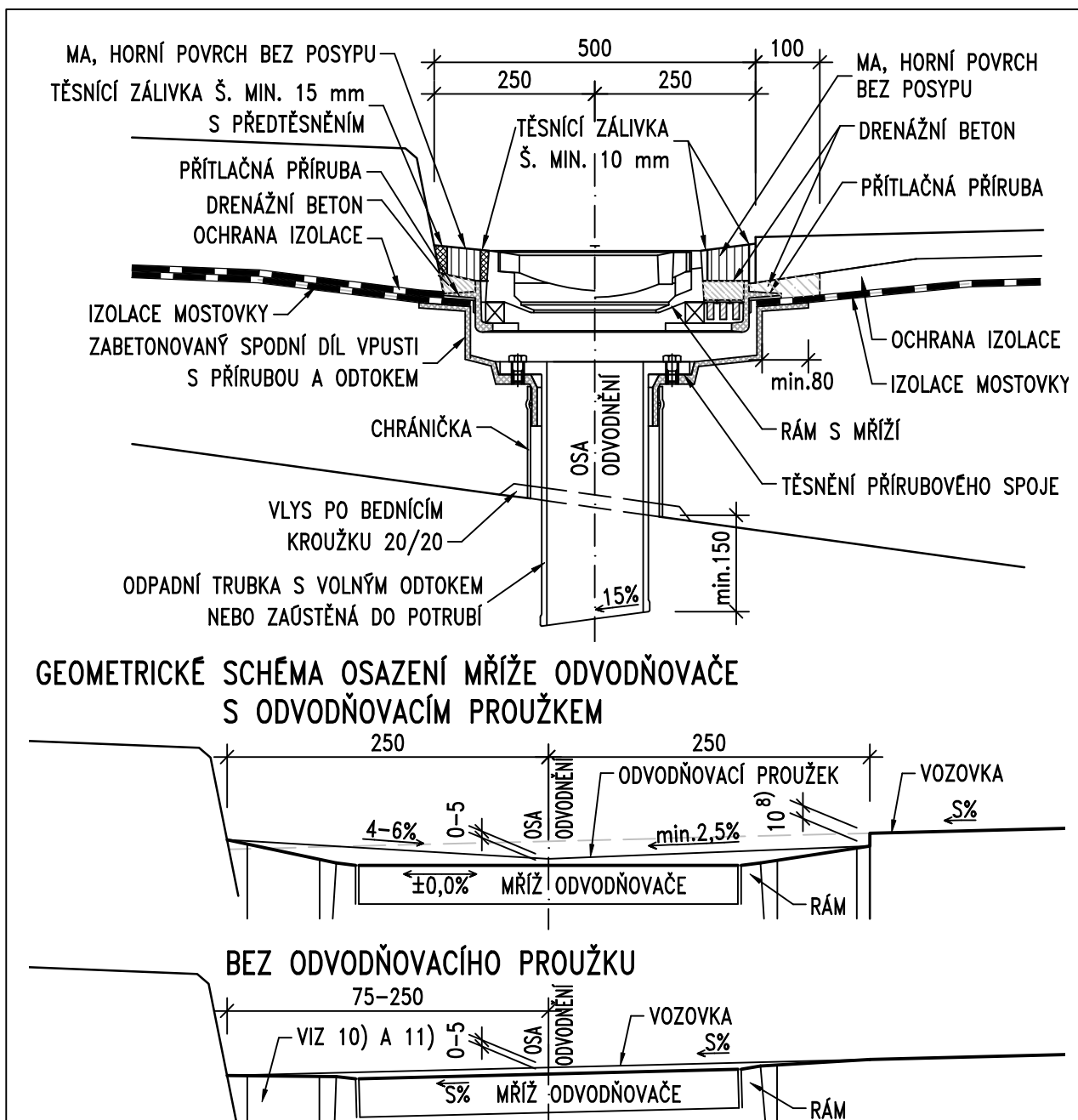
MD ČR

ODBOR POZEMNÍCH  
KOMUNIKACÍ

VL 4

406.12a

01/2020



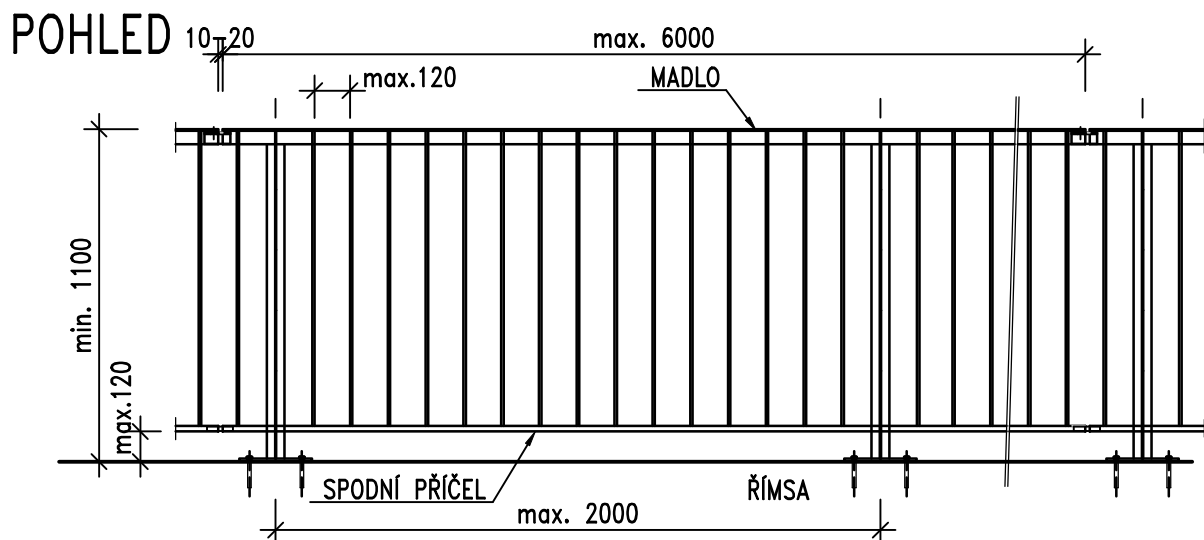
**POZNÁMKY:**

1. NÁVRH ODVODNĚNÍ A ODVODŇOVAČŮ DLE TP 107
2. POSTUP OSAZENÍ ODVODŇOVAČE DLE TP VÝROBCE
3. RÁM S MŘÍŽÍ – VÝŠKOVĚ, PŘÍPADNĚ I POSUVNĚ A OTOČNĚ REKTIFIKOVATELNÝ, MŘÍŽ JE UZAMYKATELNÁ PROTI ZCIZENÍ
4. PRO TĚSNĚNÍ PŘÍRUBOVÉHO SPOJE ODVODŇOVACÍ TRUBKY A ODVODŇOVAČE SE SMÍ POUŽÍT POUZE TĚSNĚNÍ DODÁVANÉ VÝROBCEM ODVODŇOVAČE
5. TĚSNÍCÍ ASFALTOVÁ ZÁLIVKOVÁ HMOTA DLE TKP 21,
6. PŘEDTĚSNĚNÍ – PROFIL Z PĚNOVÉHO POLYETYLENU O 10 mm VĚTŠÍ NEŽ ŠÍŘKA SPÁRY
7. DRENÁŽNÍ BETON – POLYMERBETON (DŘÍVE POD NÁZVEM PLASTBETON) DLE TKP 18
8. HLOUBKA ZAPUŠTĚNÍ ODVODŇOVACÍHO PROUŽKU 10 mm VIZ VL 403.41
9. VE VARIANTĚ BEZ ODVODŇOVACÍHO ŽLÁBKU SE MŘÍŽ ODVODŇOVAČE UKLÁDÁ VE STEJNÉM PODÉLNÉM I PŘÍČNÉM SKLONU JAKO JE PŘILEHLÁ VOZOVKA
10. VE VARIANTĚ BEZ ODVODŇOVACÍHO ŽLÁBKU SE ODVODŇOVAČ UMÍSTÍ CO NEJBLIŽ K OBRUBNÍKU, NEJLÉPE TAK, ABY SE VZDÁLENOST RÁMU OD OBRUBNÍKU ROVNALA ŠÍŘCE ZÁLIVKY
11. NELZE-LI POSTUPOVAT DLE BODU 10) VYPLNÍ SE PROSTOR LITÝM ASFALTEM S HORNÍM POVRCHEM BEZ POSYPU NEBO ASFALTOVÝM MASTIXEM NEBO ASFALTOVOU SMĚSÍ UKLÁDANOU ZA STUDENA

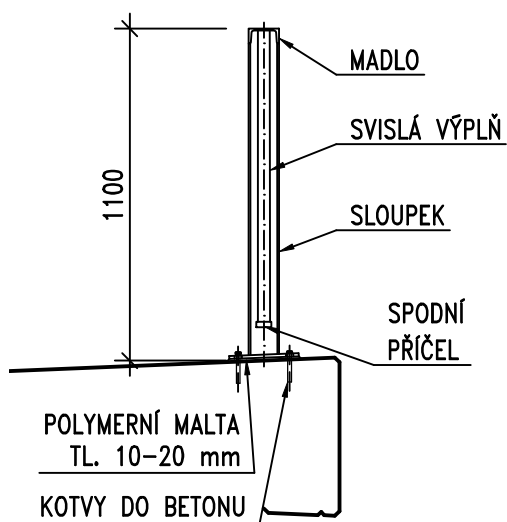
ŘADA 500 – VYBAVENÍ MOSTU  
**MOSTNÍ ODVODŇOVAČ**  
**BEZ LAPAČE SPLAVENIN**

**MD ČR**  
 ODBOR POZEMNÍCH  
 KOMUNIKACÍ

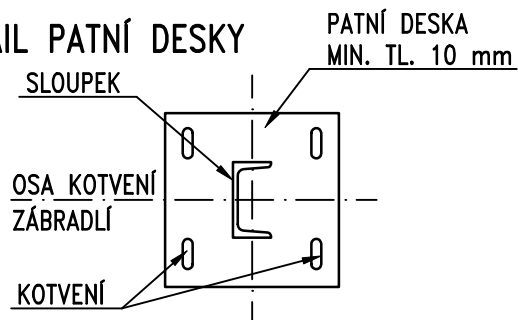
VL 4  
**504.01**  
 01/2020



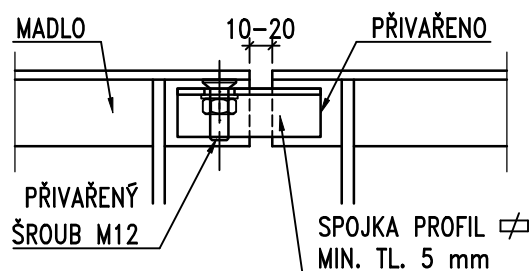
## ŘEZ ZÁBRADLÍM



## DETAIL PATNÍ DESKY



## DETAIL SPOJENÍ MADEL



### POZNÁMKY:

- NÁVRH A UMÍSTĚNÍ ZÁBRADLÍ VIZ TP 258
- ZÁKLADNÍ MATERIÁL ZÁBRADLÍ A PKO VIZ TKP 19A A 19B, TŘÍDA PROVEDENÍ EXC2 DLE ČSN EN 1090-2
- ZÁBRADLÍ SE PŘEDNOSTNĚ NAVRHUJE Z OTEVŘENÝCH VÁLCOVANÝCH PROFILŮ, MADLO JE MOŽNÉ NAVRHNOUT Z OHÝBANÉHO PLECHU MIN. TLOUŠTKY 4 mm
- PRO KOTVENÍ LZE POUŽÍT POUZE CERTIFIKOVANÝ KOTEVNÍ SYSTÉM, POČET A VELIKOST KOTEV SE STANOVÍ NA ZÁKLADĚ VÝPOČTU, KOTVY JSOU MINIMÁLNĚ DVĚ.
- POLYMERNÍ MALTA DLE TKP 18
- OTVORY V KOTEVNÍ DESCE BUDOU VYPLNĚNY TMELEM DLE ČSN ISO 11600 (F-25-HM-M1p)
- KOTEVNÍ ŠROUB JE OPATŘEN PLASTOVOU KRYTKOU Z PE NEBO HDPE ROZMĚROVĚ ODPOVÍDAJÍCÍ ŠROUBU, NA KTERÝ JE PEVNĚ NARAŽENÁ
- V PŘÍPADĚ PROVOZU CYKLISTŮ JE DOPORUČENÁ VÝŠKA MADLA ZÁBRADLÍ 1300 mm, COŽ JE MOŽNÉ ŘEŠIT NAPŘÍKLAD PŘIDÁNÍM DRUHÉHO MADLA

ŘADA 500 – VYBAVENÍ MOSTU

ZÁBRADLÍ MOSTNÍ SE SVISLOU VÝPLNÍ

MD ČR

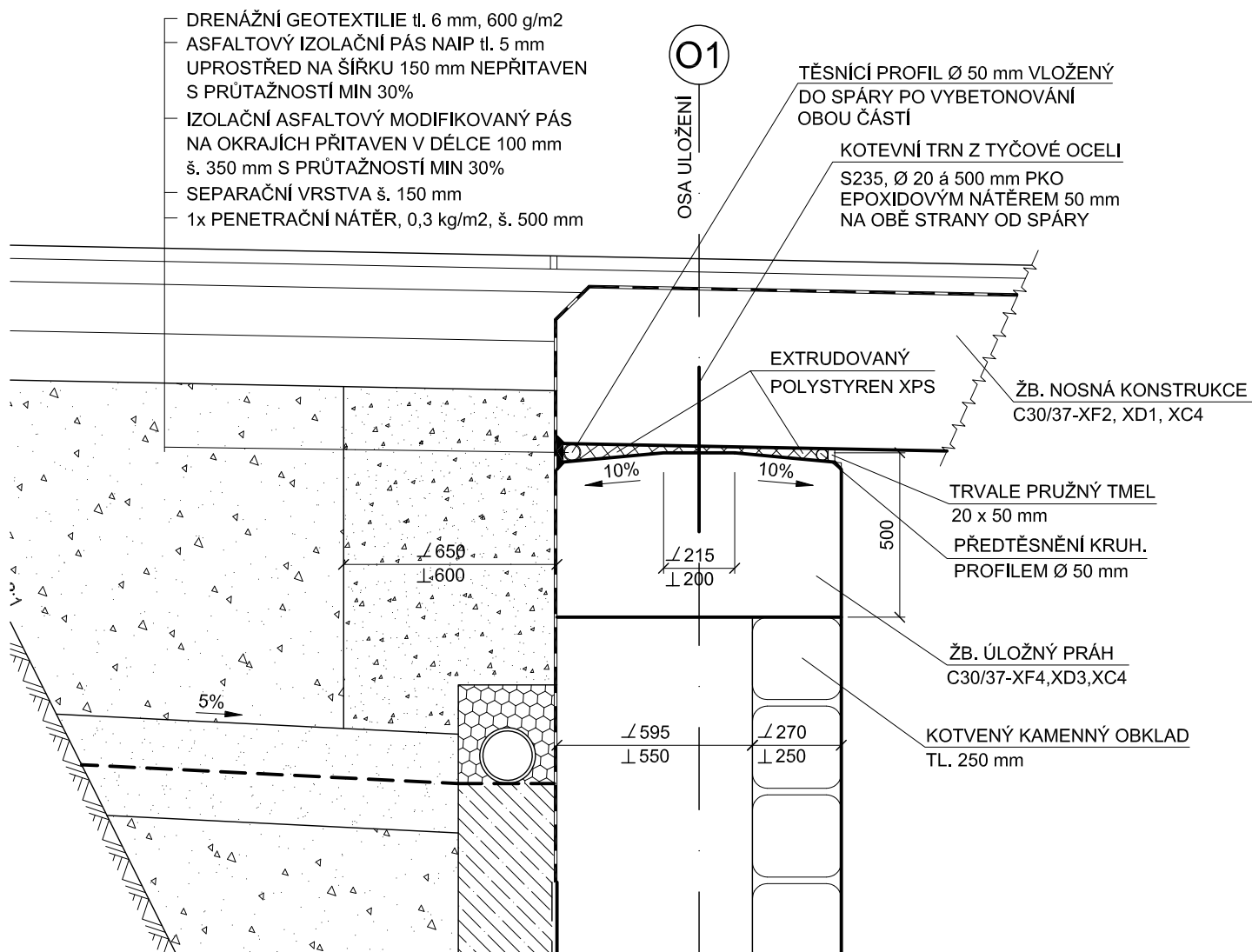
ODBOR POZEMNÍCH  
KOMUNIKACÍ

VL 4

507.01

01/2020

# DETAIL ULOŽENÍ NOSNÉ KONSTRUKCE M 1:20



## KOTVENÍ KAMENNÉHO OBKLADU M 1:10

